



Tray- und Wrap-around-Packer CM/TP 25-B

Tray and wrap-around packer CM/TP 25-B

eine maschine mit format
a high-caliber machine



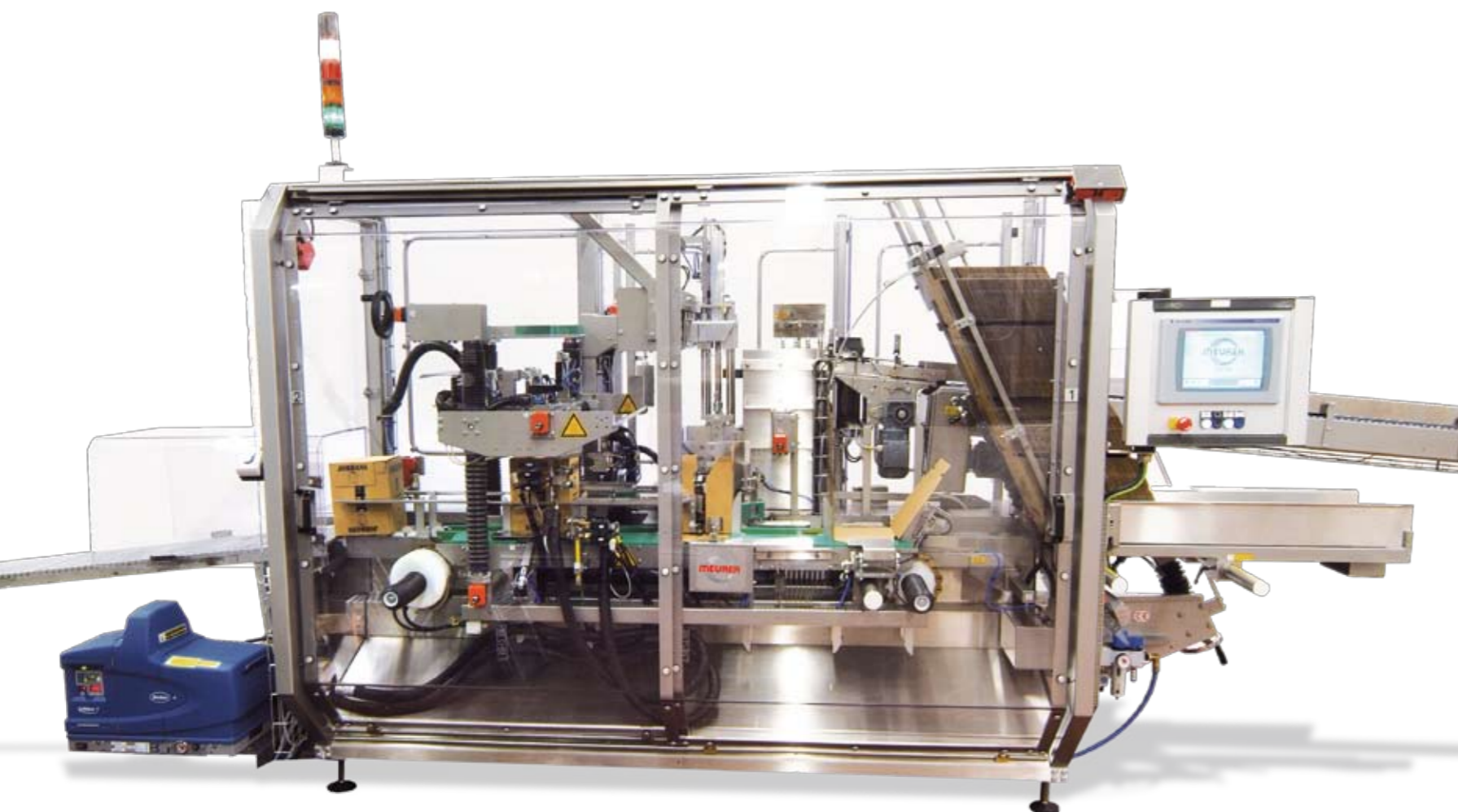
flexibel formen und füllen flexible forming and filling

Der meurer CM/TP 25-B Tray- und Wrap-around-Packer formt sowohl niedrige und produkthohe Trays als auch Wrap-around-Kartons und füllt diese mit Produkten verschiedenster Formate aus den Bereichen Food und Non-Food. Das mit einer Leistung bis zu 30 Takten pro Minute. Mit entsprechenden Zusatzaggregaten können auch zweiteilige Kartonverpackungen mit eingesetztem Deckel verarbeitet werden.

Um verschiedenste Formate zu verpacken, sind die Taktkettenelemente stufenlos verstellbar. Besonders flexibel ist die Maschine durch die modulare Bauweise: Um Produkt und Verpackung zu schonen, läuft der gesamte Prozess auf einer Ebene ab. Die offene Balkonbauweise ermöglicht eine gute Zugänglichkeit für Bedienung, Reinigung und Wartung.

The meurer CM/TP 25-B tray and wrap-around packer can form both low and product-height trays and wrap-around cases, and fill these with both food and non-food products with the widest imaginable range of formats. All of this with an output of up to 30 cycles per minute. With additional components, two-piece case packing with lid inserts can also be processed.

The cycle chain is fully adjustable to allow for packing of the widest possible range of formats. The modular design makes the machine particularly flexible: the entire process takes place on one level to prevent damage to product and packaging. The open balcony construction makes the machine particularly accessible for operation, cleaning and maintenance.



CM/TP 25-B

Den Tray- und Wrap-around-Packer gibt es in den verschiedensten Varianten – je nach Leistung, Platz und Verpackungsaufgabe.

The tray and wrap-around packer is available in many different versions depending on required output, available space and packaging task.

Der CM/TP 25-B verpackt die unterschiedlichsten Produkte und Formate.

The CM/TP 25-B can be used to pack the widest possible range of products and formats.



Die Verpackungsvarianten reichen vom einfachen Tray über die zweiteilige Kartonverpackung mit eingesetztem Deckel ...

The packaging variants range from simple trays to two-piece case packing with lid inserts ...



... bis zum Wrap-around-Karton.

... to wrap-around cases.



Tray- und Wrap-around-Packer CM/TP 25-B

Tray and wrap-around packer CM/TP 25-B

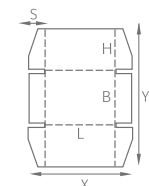
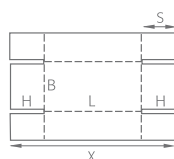
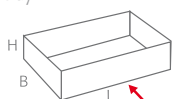
technische daten · technical data

	CM/TP 25-B 400	CM/TP 25-B 500	CM/TP 25-B 650
Trayabmessungen · tray dimensions			
Länge (L) · length (L)	160 mm - 400 mm	160 mm - 500 mm	160 mm - 650 mm
Breite (B) · width (B)	60 mm - 300 mm	60 mm - 300 mm	60 mm - 400 mm
Höhe (H) · height (H)	30 mm - 300 mm	30 mm - 300 mm	30 mm - 300 mm
Produkt Höhe · product height	30 mm - 300 mm	30 mm - 300 mm	30 mm - 300 mm
Zuschnittabmessungen für Trays · blank dimensions for trays			
x bis · x to	620 mm	720 mm	870 mm
y bis · y to	900 mm	900 mm	1.000 mm
Seitenlasche (S) · front flap (S)	30 mm - 110 mm	30 mm - 110 mm	30 mm - 110 mm
Wrap-around-Kartonabmessungen · wrap-around case dimensions			
Länge (L) · length (L)	160 mm - 400 mm	160 mm - 500 mm	160 mm - 650 mm
Breite (B) · width (B)	60 mm - 300 mm	60 mm - 300 mm	60 mm - 400 mm
Höhe (H) · height (H)	75 mm - 300 mm	75 mm - 300 mm	75 mm - 300 mm
Zuschnittabmessungen für Wrap-around-Kartons · blank dimensions for wrap-around cases			
x bis · x to	620 mm	720 mm	870 mm
y bis · y to	1.250 mm	1.250 mm	1.250 mm
Stirnlasche (S) · front flap (S)	30 mm - 110 mm	30 mm - 110 mm	30 mm - 110 mm
Klebelasche (K) · glue flap (K)	25 mm - 50 mm	25 mm - 50 mm	25 mm - 50 mm
Maschinendaten · machine data			
Sekundärverpackung secondary packaging	standardmäßig niedrige und produkthohe Trays, optional Wrap-around-Kartons, Trays mit Stapellaschen und zweiteilige Kartonverpackungen (Tray und Deckel) low and product-height trays as standard, optional wrap-around cases, ledge-top trays and two-piece case packaging (tray and lid)		
Leistung performance	bis zu 30 Gebinde pro Minute up to 30 packs per minute		
Elektroanschluss electrical connections	400 V Drehstrom + N + PE, 50/60 Hz 400 V rotating current + N + PE, 50/60 Hz		
Luftanschluss air supply	6 bar konstant, 1/2 Zoll 6 bar constant, 1/2 inch		
Optionen options	diverse Zuführ- und Gruppierensysteme, Dreheinrichtung, Wendeeinrichtung, Aufrichteinrichtung, automatische Formatverstellung, Nirosta-Ausführung, Kodier- und Etikettierereinrichtung, Sonderspannung, Sonderlackierung various infeed and grouping systems, rotating device, turning device, straightening device, automatic format change, stainless steel version, coding and labelling equipment, special electrical specifications, special coating		

Technische Änderungen vorbehalten. Sondergrößen und weitere Einzelheiten auf Anfrage. Subject to technical change (without notice). Special dimensions and further details on request.

Tray

tray



Wrap-around-Karton

wrap-around case

